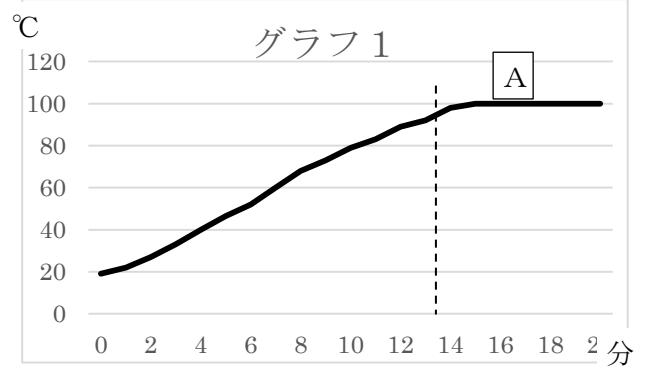


思考力を高める活用・発展問題

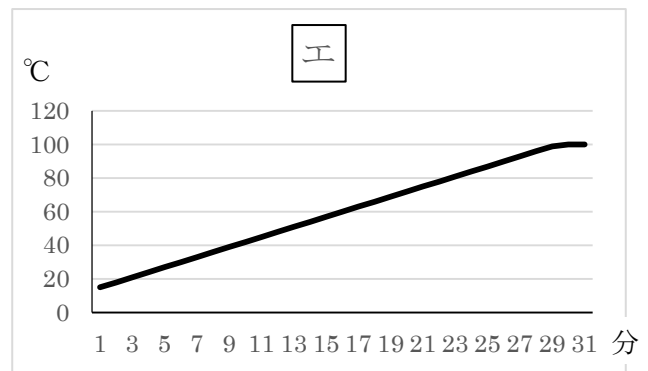
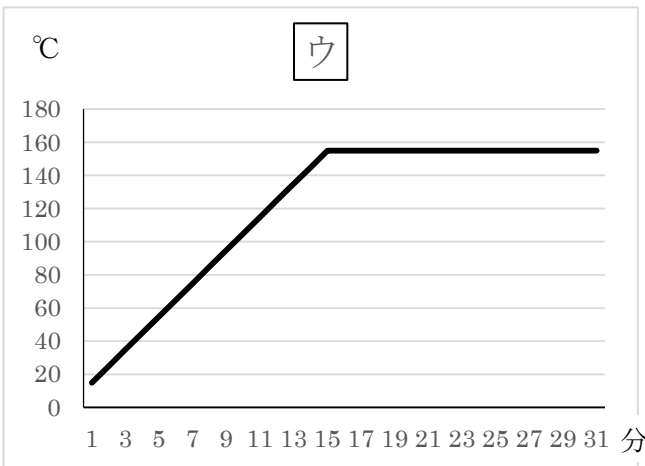
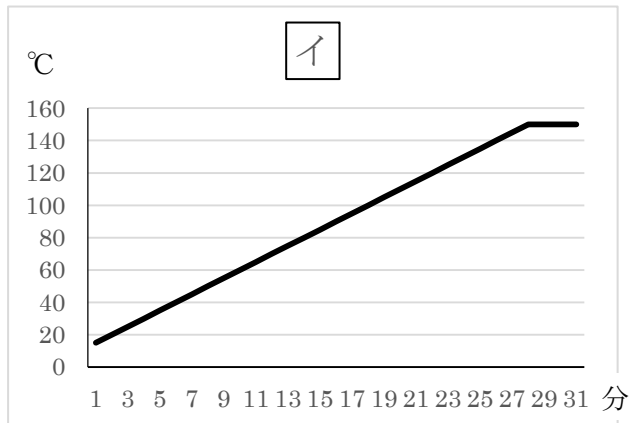
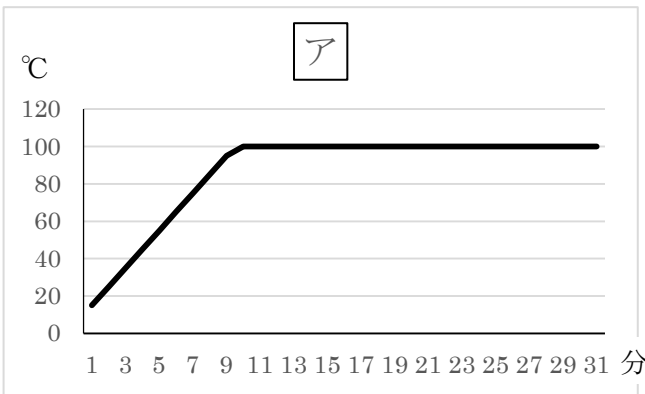
組 番	名前
-----	----

1 ビーカーに水を100 mL入れ、カセットコンロの火力を中火にして加熱したときの水の温度変化を調べたら、グラフ1のような結果を得た。

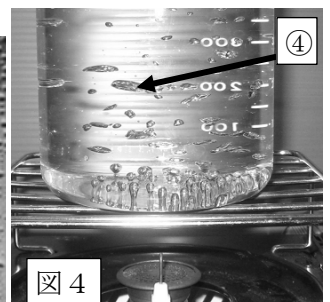
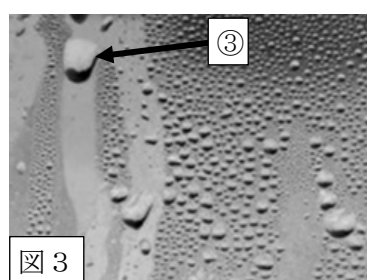
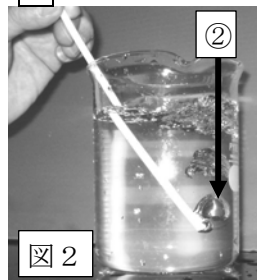
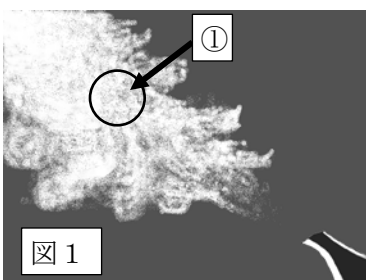


(1) 水を200 mL入れ、同じように火力を中火にして加熱した時の水の温度変化をグラフに表わすと、どのようになるか、下のア～エから1つ選び、記号で答えなさい。

(2) 水100 mLをビーカーに入れ、火力を強火にして加熱した時の水の温度変化をグラフに表わすとどのようになるか、下のア～エから1つ選び、記号で答えなさい。



下の図1は、グラフ1のAのときのやかんの様子である。



(3) 図1のような状態のことを何というか。答えなさい。

(4) 図1から図4のうち、水の状態として、同じ状態のものの組み合わせはどれか、次のア～オから1つ選び、記号で答えなさい。

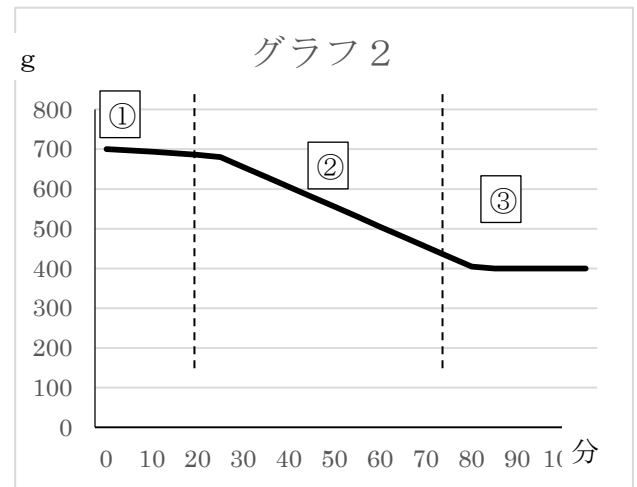
- ア ①と③ ②と④ イ ①と② ウ ②と③ ①と④
 エ ①と④ オ ①と③

やかんに水を入れ、火にかけて加熱し、10分ごとに重さを量ったら、下のグラフ2のような結果を得た。

(5) やかんに入れた水の重さは、何gだったと考えられるか。

(6) 火にかけたやかんが、上の写真1のような状態になるのは、グラフ2の①～③のどこの状態だと考えられるか。

(7) 加熱を始めてから蒸発し終わるまで、1分あたり平均何gの水が蒸発していったと考えられるか。計算で求めなさい。



(8) この実験で、時間と温度の関係をグラフにしたとすると、どのようなグラフになるか、下のア～エから1つ選び、記号で答えなさい。

